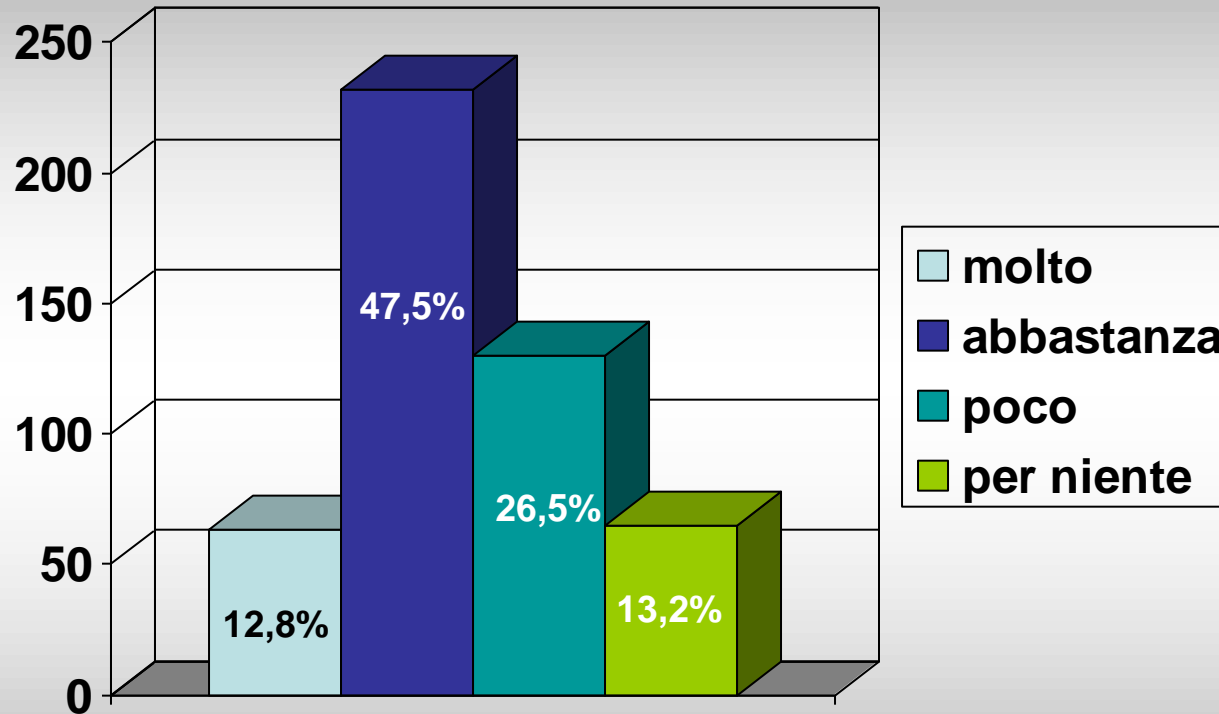
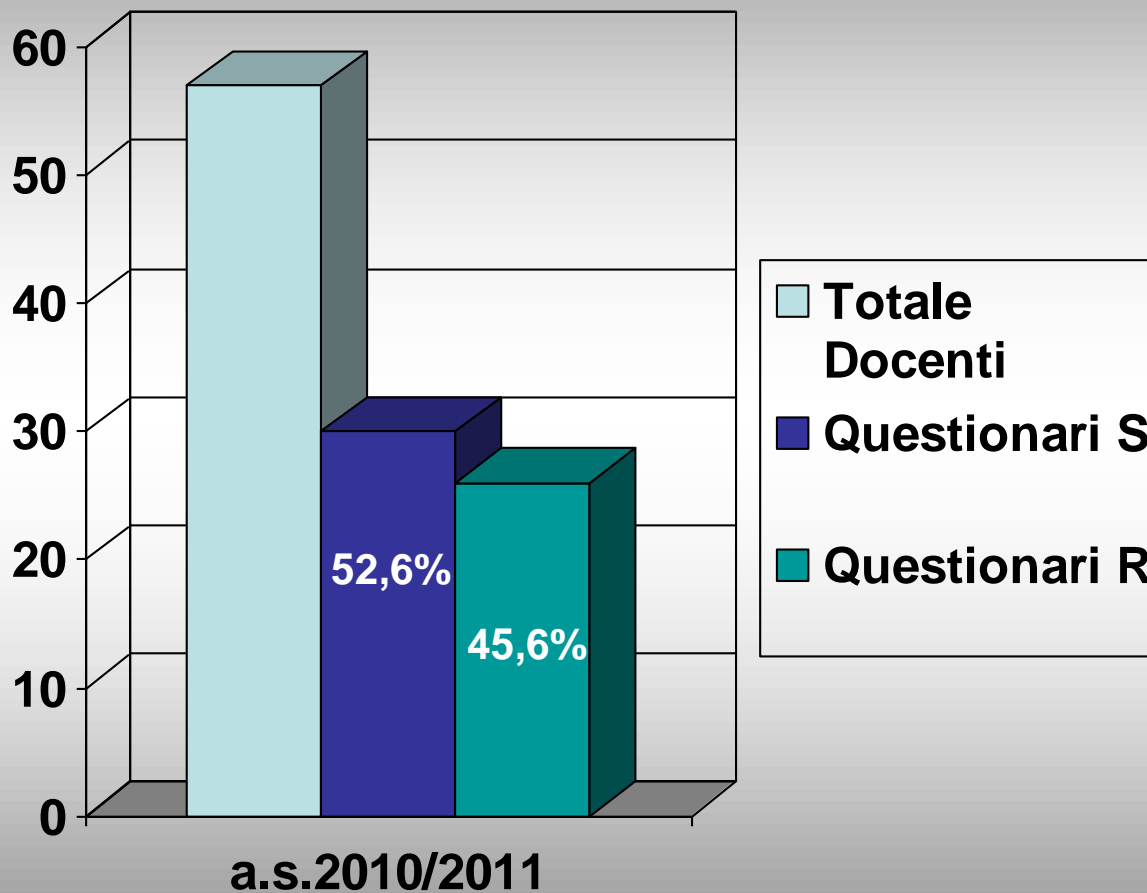


# Questionario Docenti 2010/2011



1. Comunicazione. 2. Relazioni interpersonali. 3. Qualità dei servizi.  
4. Aggiornamento e formazione. 5. Organizzazione

# Questionario Docenti 2010/2011



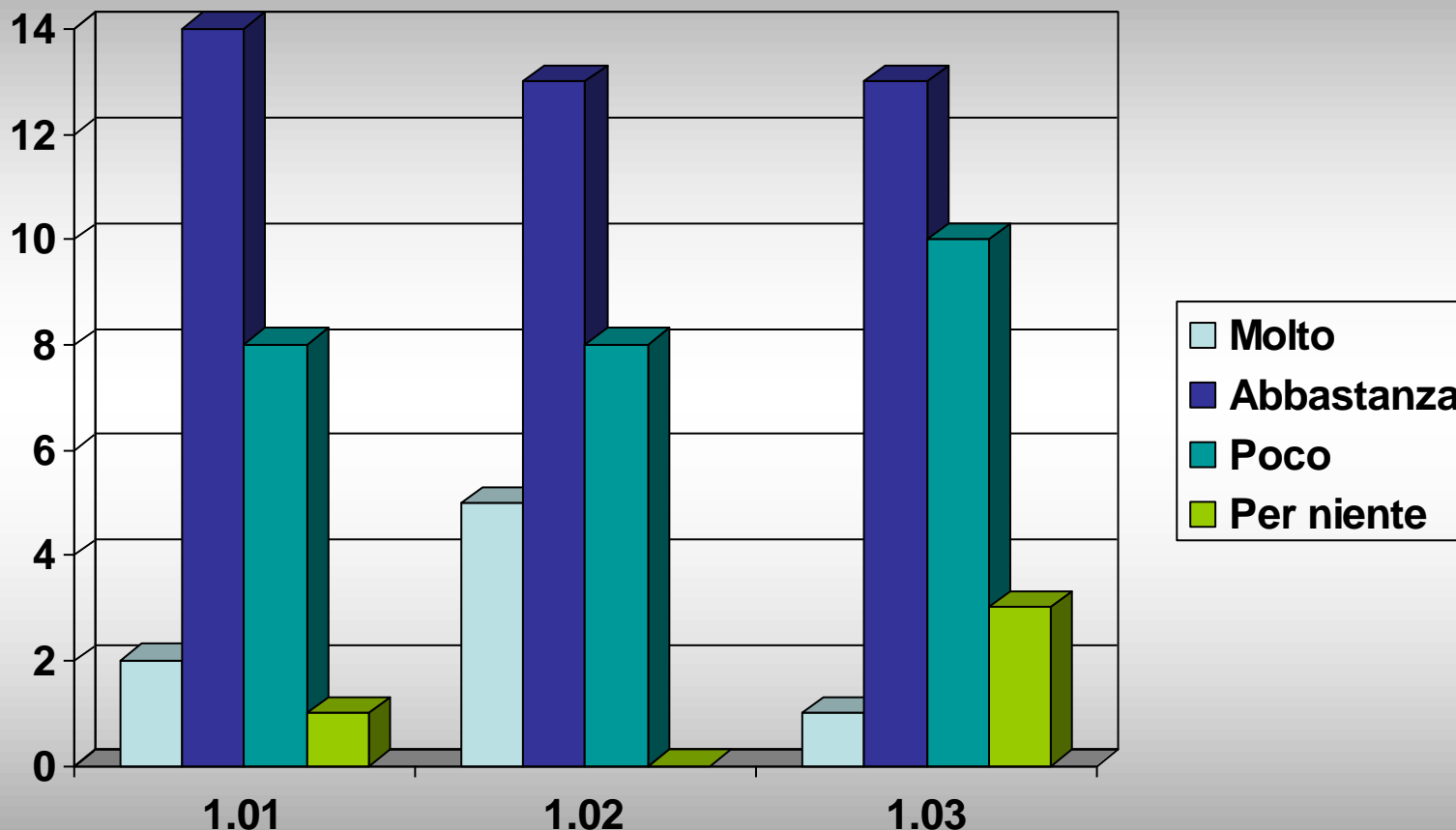
**n. 57 Docenti**

**n. 30 Questionari somministrati**

**n. 26 Questionari restituiti**

# Questionario Docenti 2010/2011

## 1. COMUNICAZIONE



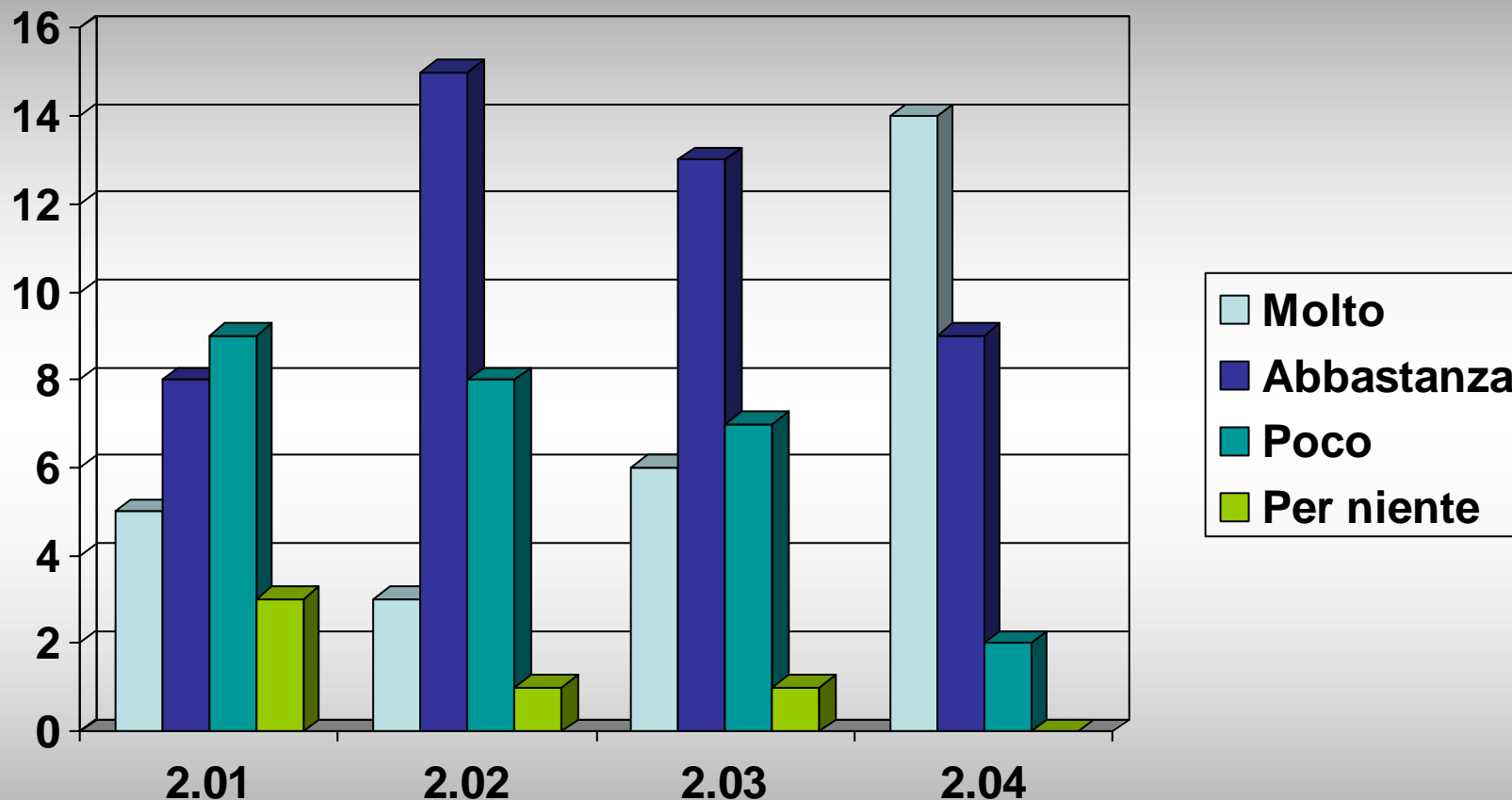
1.01. Quanto ritieni efficace la comunicazione tra Alunni / Docenti / Genitori / Dir. Scol. / DSGA / ATA?

1.02. Quanto è efficiente il sistema della comunicazione adottato nella scuola ?

1.03. Vieni regolarmente a conoscenza delle attività o delle iniziative promosse dalla scuola?

# Questionario Docenti 2010/2011

## 2. RELAZIONI INTERPERSONALI



**2.01. Sei soddisfatto dei rapporti tra Dirigente Scolastico e Docenti?**

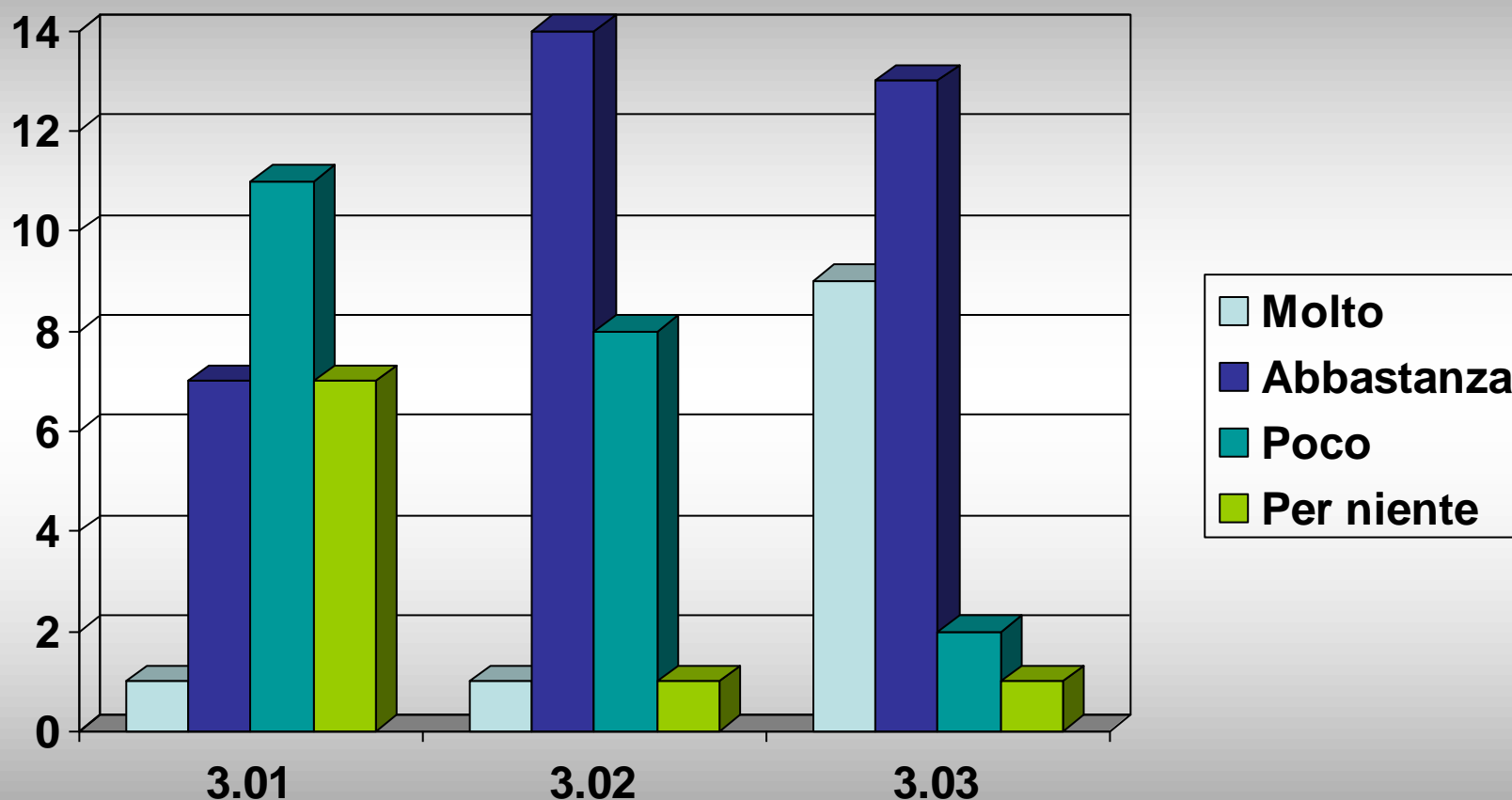
**2.02. Sei soddisfatto dei rapporti tra Docenti e Genitori degli alunni?**

**2.03. Sei soddisfatto dei rapporti tra Docenti e Docenti?**

**2.04. Sei soddisfatto del tuo lavoro?**

# Questionario Docenti 2010/2011

## 3. QUALITA' DEI SERVIZI



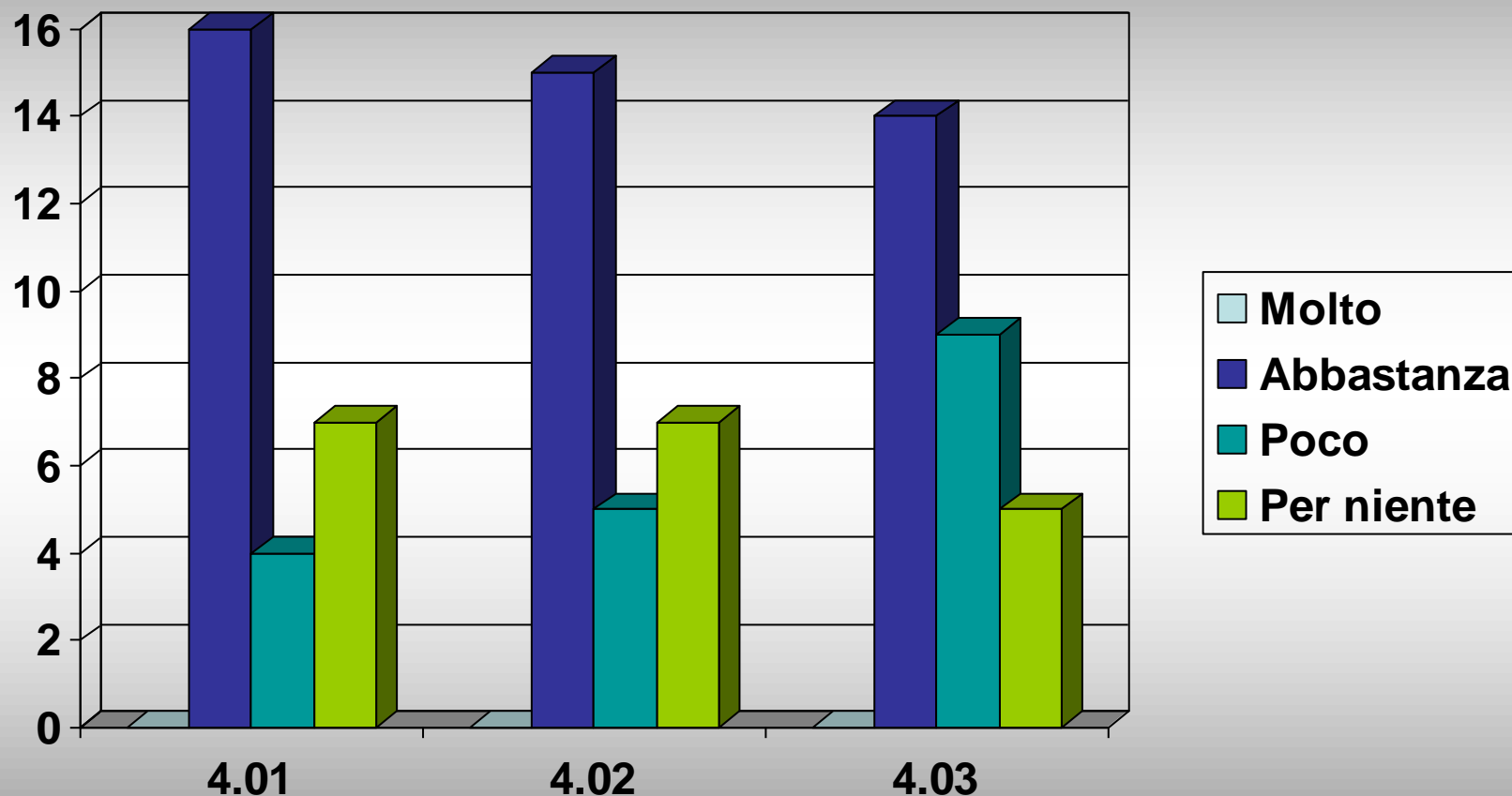
**3.01. Sei soddisfatto delle condizioni igieniche del tuo ambiente di lavoro?**

**3.02. Sei soddisfatto della funzionalità dei Laboratori?**

**3.03. Sei soddisfatto dei servizi degli uffici amministrativi (assistenza, consulenza, orientamento, rilascio certificati, pagamenti, ecc.)?**

# Questionario Docenti 2010/2011

## 4. AGGIORNAMENTO E FORMAZIONE



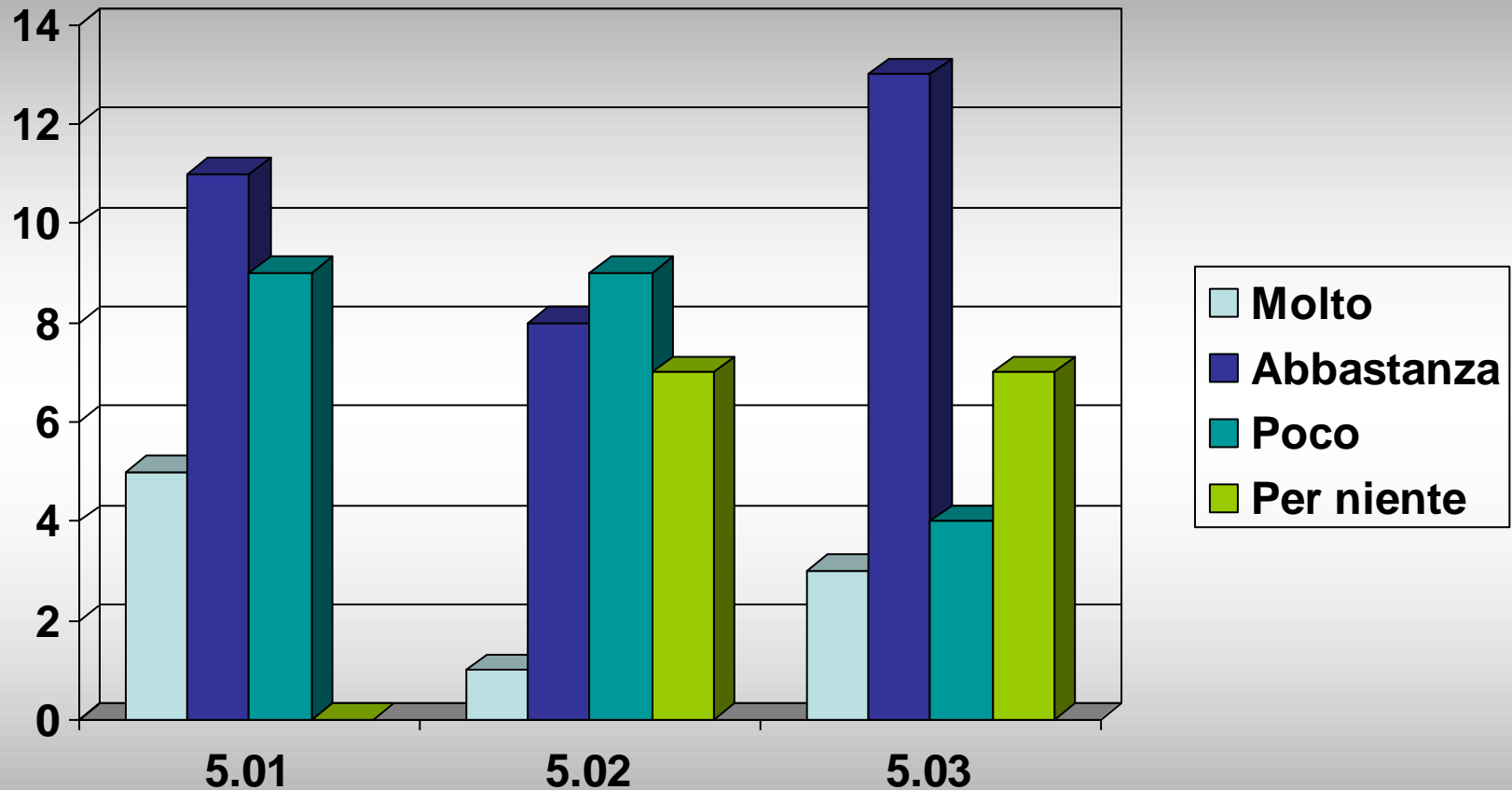
4.01. Sei soddisfatto delle iniziative di formazione e aggiornamento proposte dall'Amm. Scolastica?

4.02. Sei soddisfatto delle modalità di rilevazione dei bisogni formativi?

4.03. L'offerta di formazione e aggiornamento è rispondente alle tue esigenze di crescita professionale?

# Questionario Docenti 2010/2011

## 5.01- 5.02- 5.03. ORGANIZZAZIONE



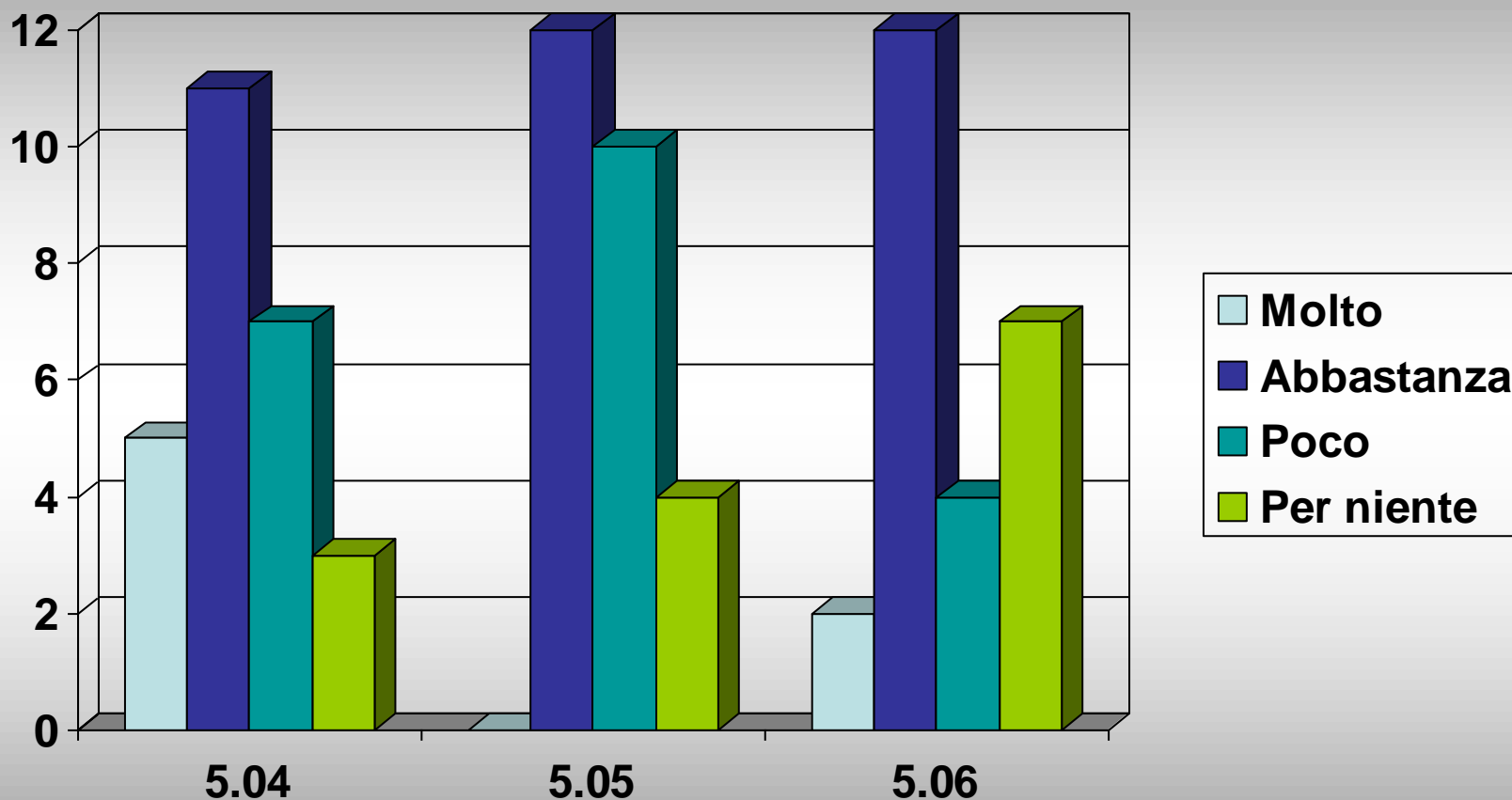
**5.01. Sei soddisfatto dell'organizzazione del lavoro nel suo complesso?**

**5.02. Ritieni di poter partecipare alle decisioni assunte dai responsabili dell'organizzazione?**

**5.03. Il percorso di assunzione delle decisioni è trasparente?**

# Questionario Docenti 2010/2011

## 5.04 - 5.05 - 5.06. ORGANIZZAZIONE



**5.04. Al Momento dell'assunzione in servizio nella nostra scuola sei stato supportato e facilitato ad inserirti?**

**5.05. Ti senti incoraggiato a proporre nuove idee ?**

**5.06. Ritieni che la distribuzione degli incarichi sia equilibrata?**