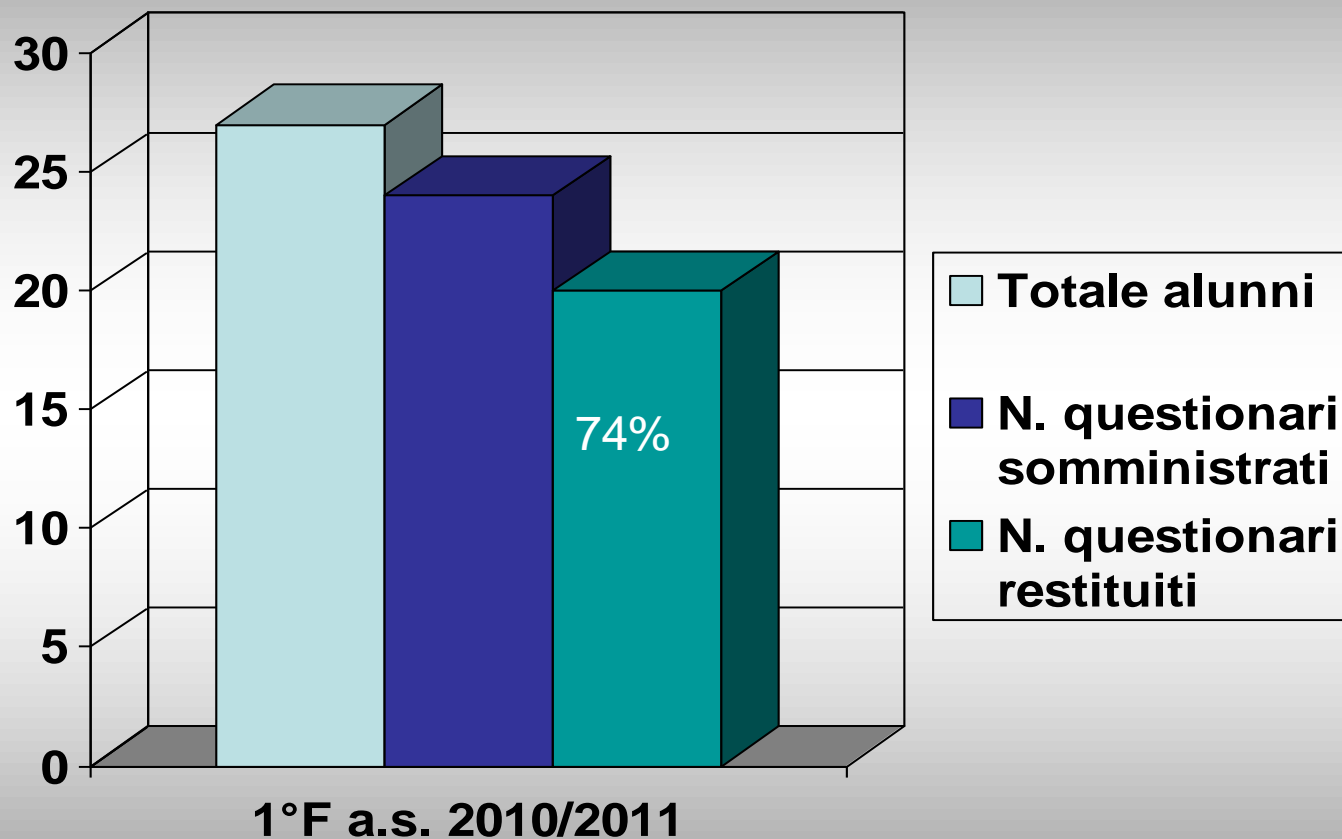


Questionario Genitori 2010/2011

Classe 1° sez. F



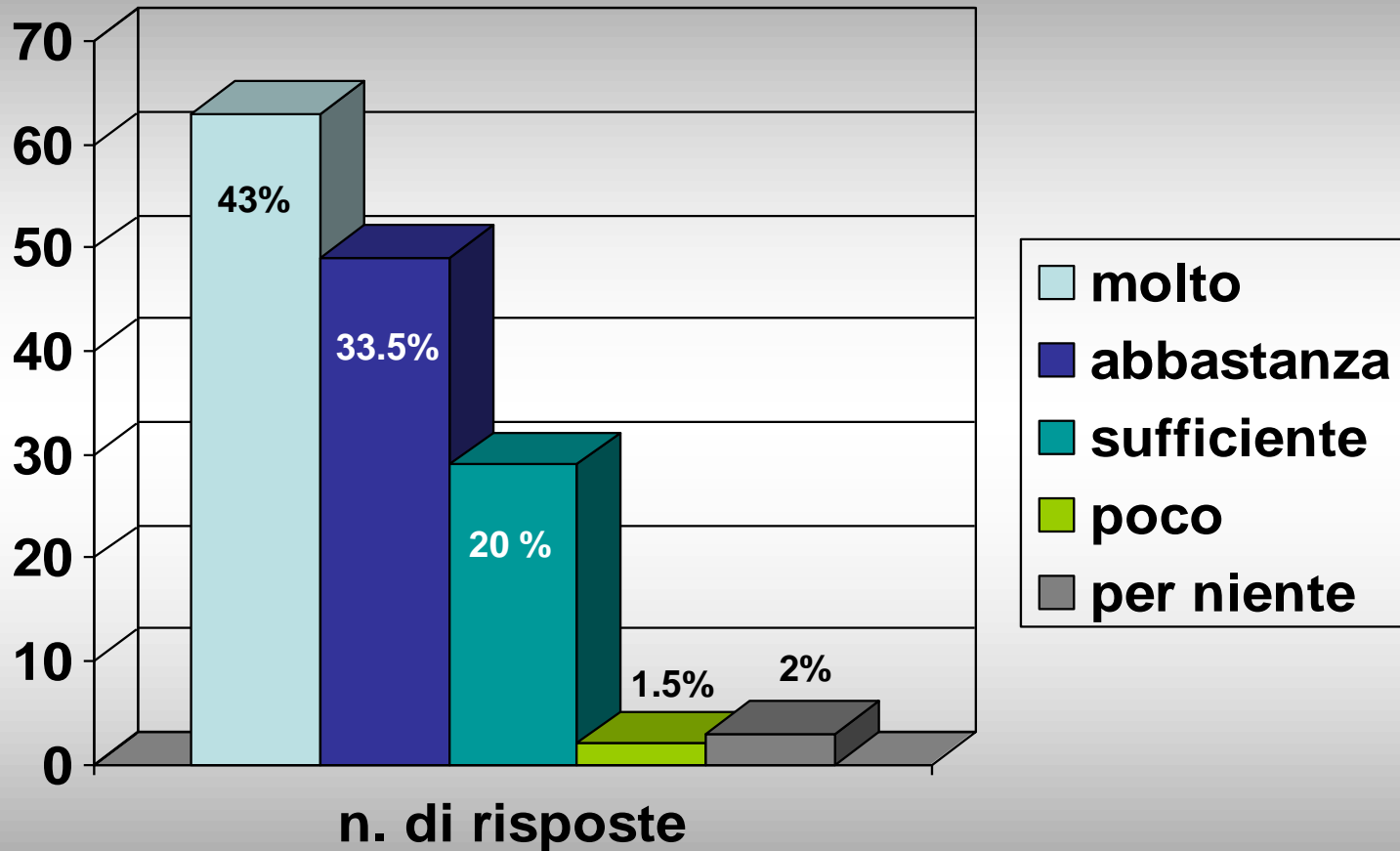
n. 27 alunni

n. 24 Questionari somministrati

n. 20 Questionari restituiti

Questionario Genitori 2010/2011

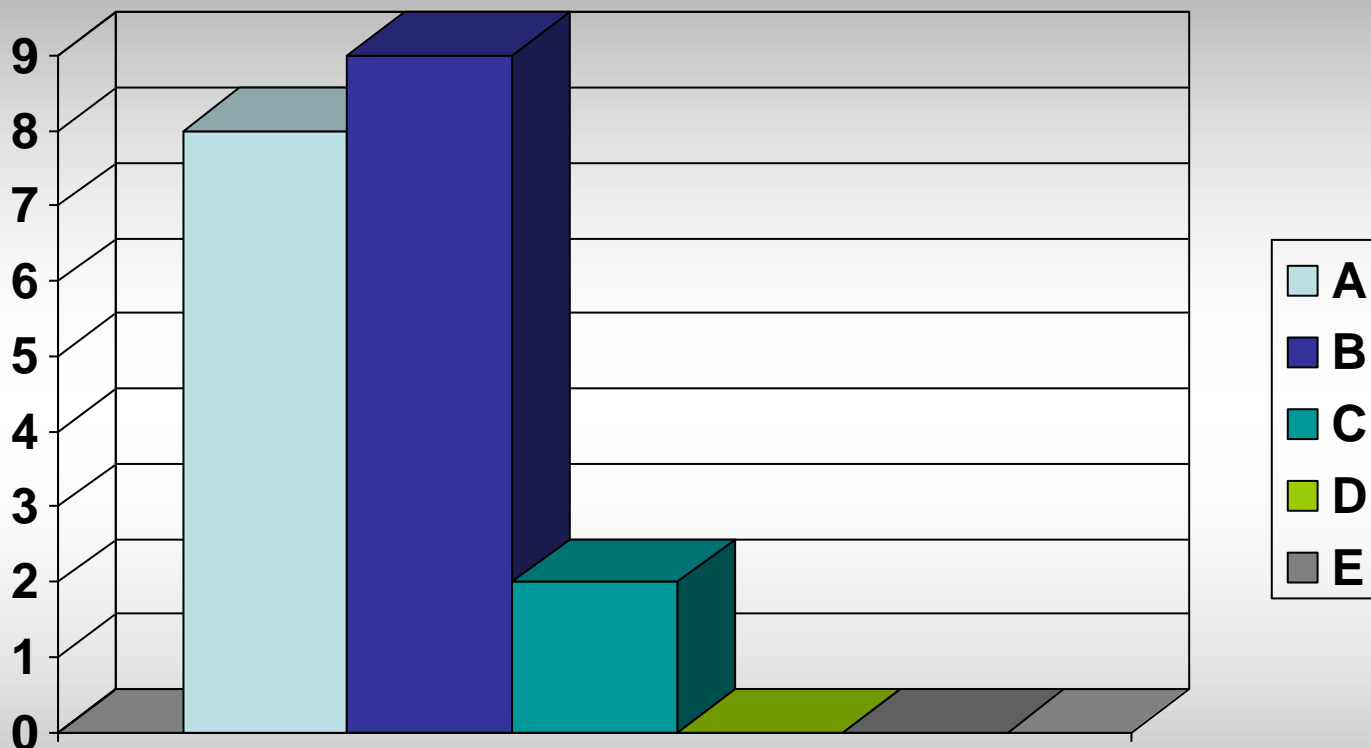
Classe 1° sez. F



1. Rapporto con i docenti.
2. Criteri di valutazione.
3. Carico di lavoro dei ragazzi.
4. Informazione e rapporti scuola famiglia.
5. Personale non docente.
6. Il Dirigente Scolastico.
7. Il coordinatore di classe.
8. I rappresentanti di classe

1°F_ Questionario Genitori 2010/2011

1. Rapporto con i docenti

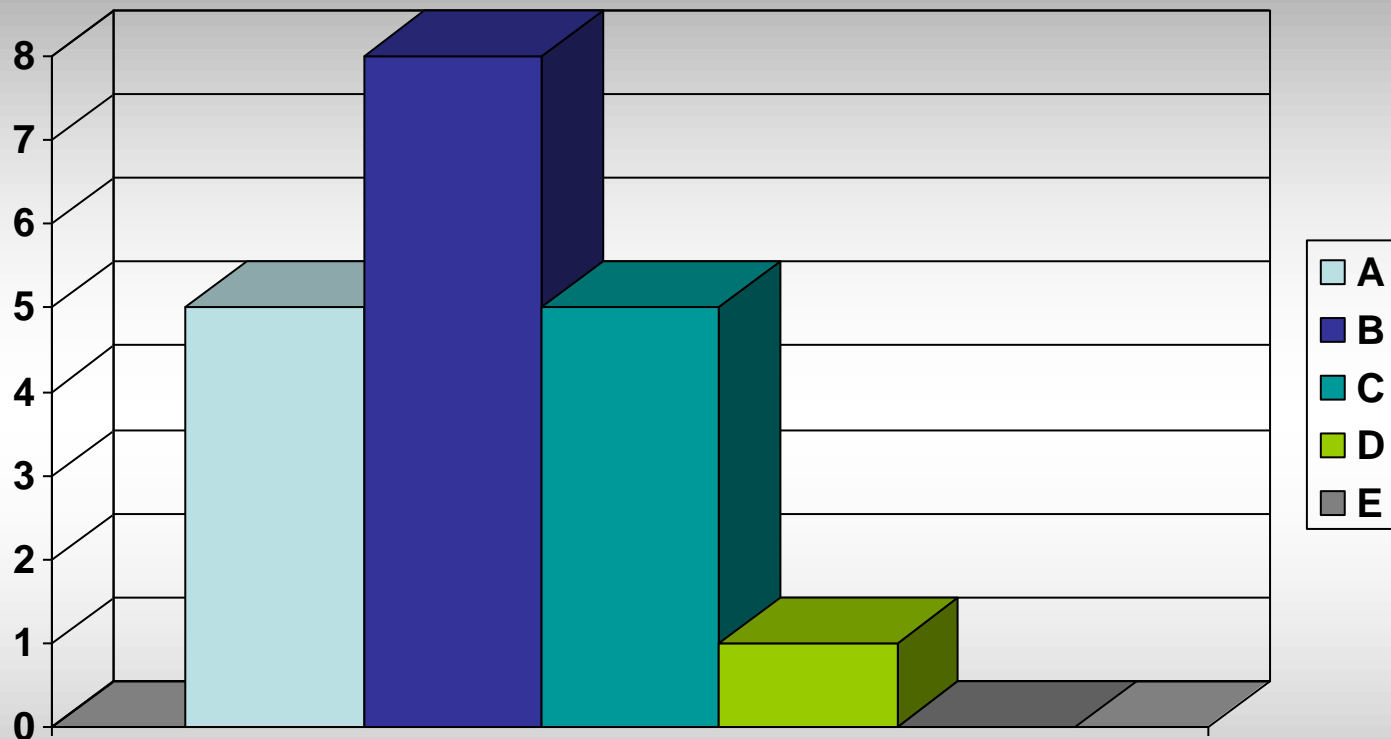


Come valuta il rapporto con i docenti della classe di suo/a figlio/a?

- A. Gli insegnanti dimostrano disponibilità e facilitano la mia comunicazione con la scuola**
- B. Hanno una buona disponibilità nei miei confronti e comunico con loro**
- C. Sono sufficientemente interessati ma ho difficoltà a comunicare con loro**
- D. Si disinteressano dei problemi degli allievi**
- E. Dimostrano fastidio quando incontrano un genitore**

1°F_ Questionario Genitori 2010/2011

2. Criteri di valutazione

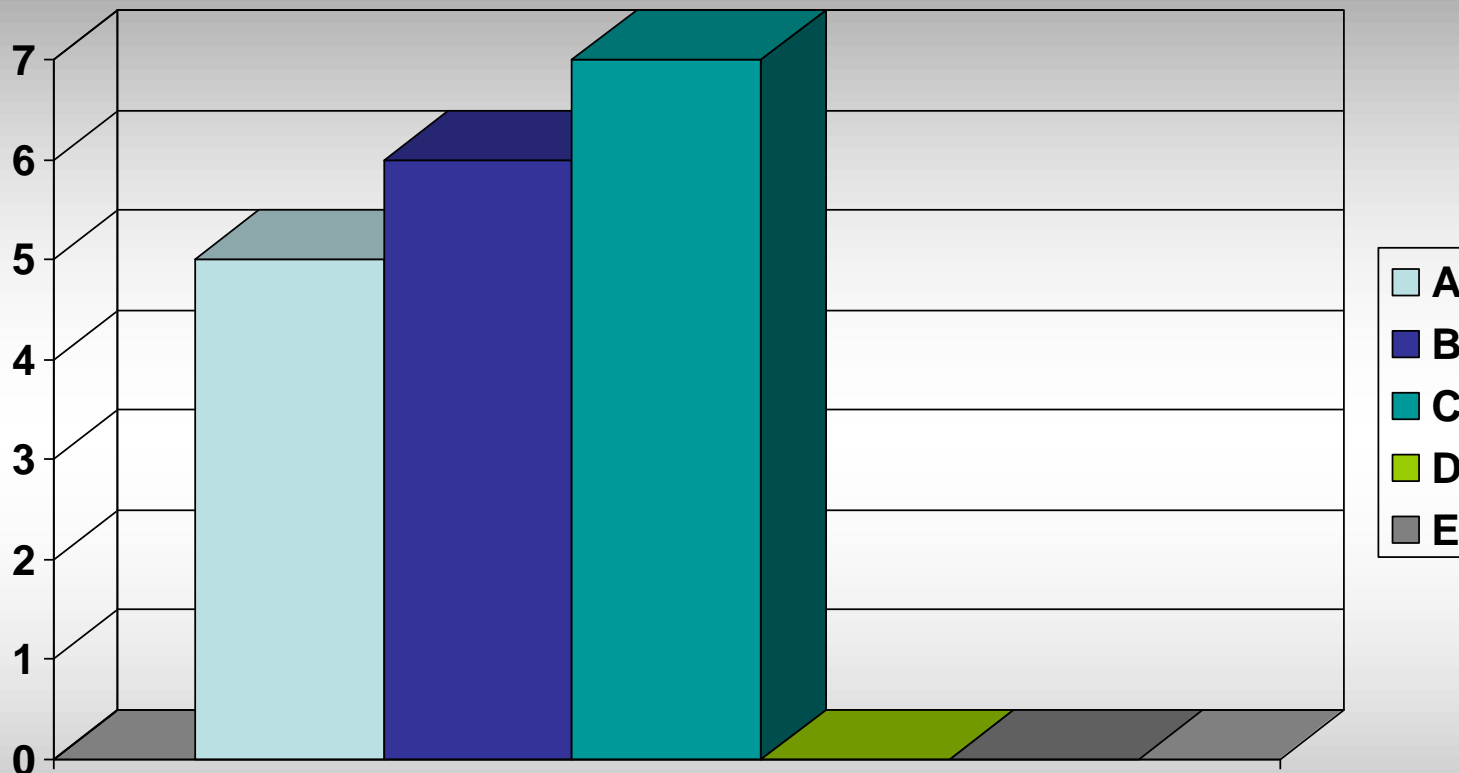


Come giudica i criteri con cui gli insegnanti valutano suo/a figlio/a?

- A. Sono chiari ed obiettivi**
- B. Abbastanza chiari**
- C. Sufficientemente chiari ed obiettivi**
- D. Non chiari anche se gli insegnanti non hanno preferenze**
- E. Incerti e occasionali e gli insegnanti non hanno preferenze**

1°F_ Questionario Genitori 2010/2011

3. Carico di lavoro dei ragazzi

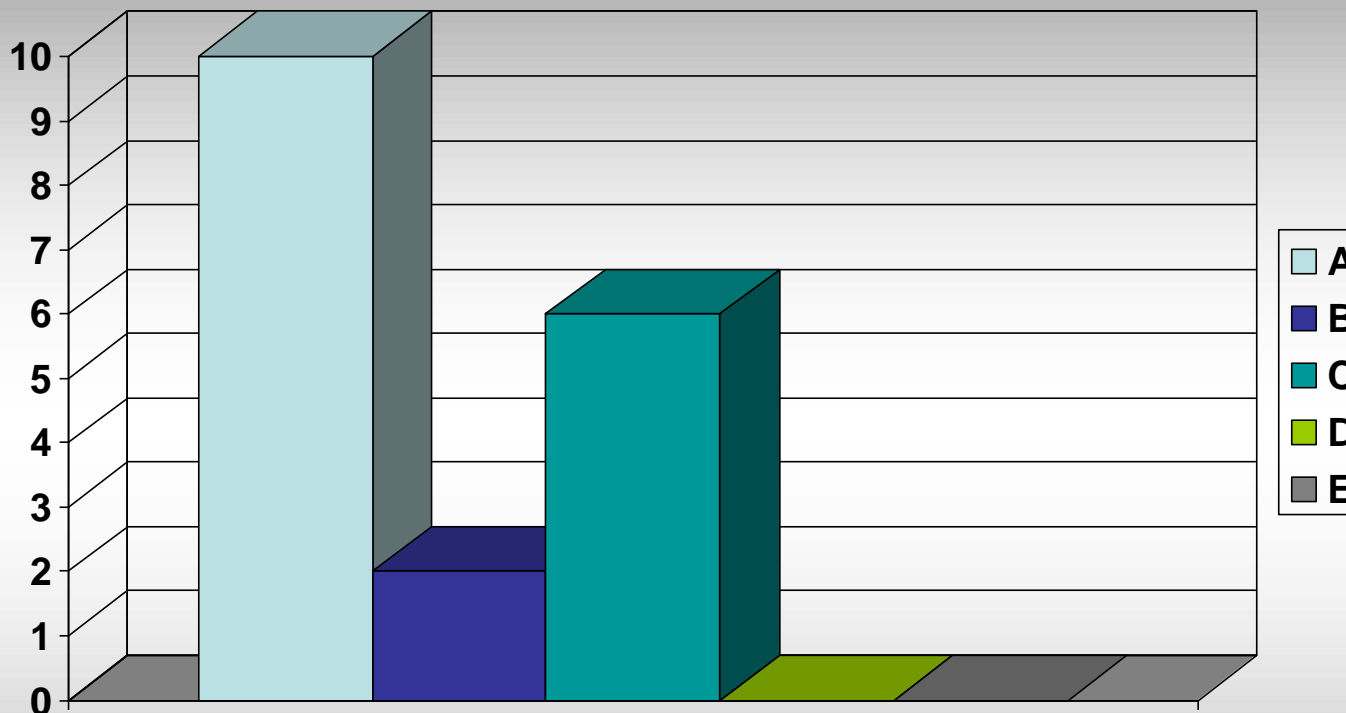


Il numero delle materie, la distribuzione dell'orario settimanale e i compiti a casa:

- A. Facilitano lo studio di mio/a figlio/a**
- B. Sono abbastanza utili per lo studio di mio/a figlio/a**
- C. Sono sufficienti per il risultato positivo nello studio**
- D. Sono mal distribuiti e mal organizzati per cui lo studio diventa faticoso**
- E. Il carico di lavoro è eccessivo e mi crea difficoltà anche nell'organizzazione familiare**

1°F_Questionario Genitori 2010/2011

4. Informazione e rapporti scuola famiglia.

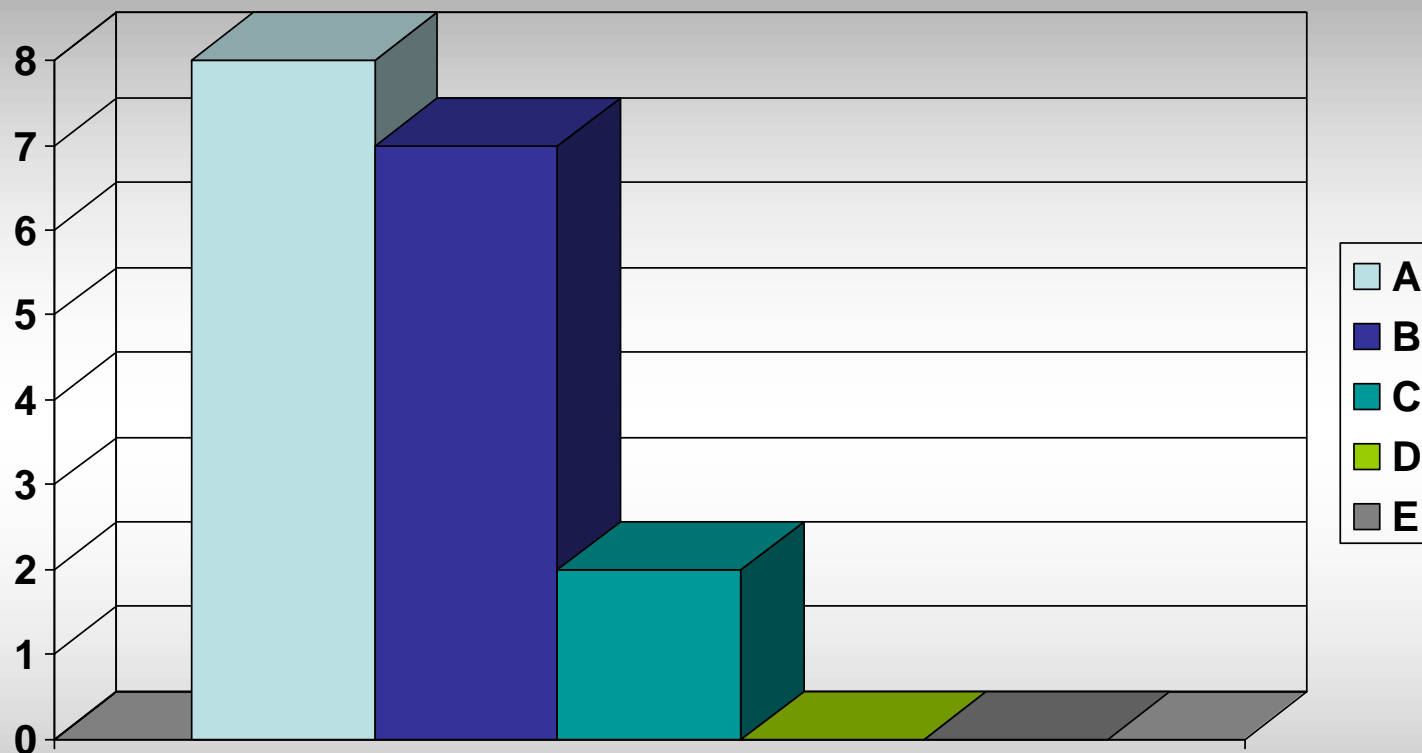


Come giudica le informazioni e i rapporti tra scuola e famiglia?

- A. Sempre utili e tempestivi e mi aiutano nel mio compito di genitore**
- B. Abbastanza utili ma si potrebbe fare di meglio**
- C. Il mio rapporto con la scuola è limitato allo stretto necessario mentre vorrei sapere di più sulle iniziative della scuola e su quello che fa mio/a figlio/a**
- D. Limitate e poco utili al mio lavoro di genitore**
- E. Dalla scuola arrivano solo brutte notizie e non mi rendo conto di quello che succede**

1°F_Questionario Genitori 2010/2011

5. Personale non docente

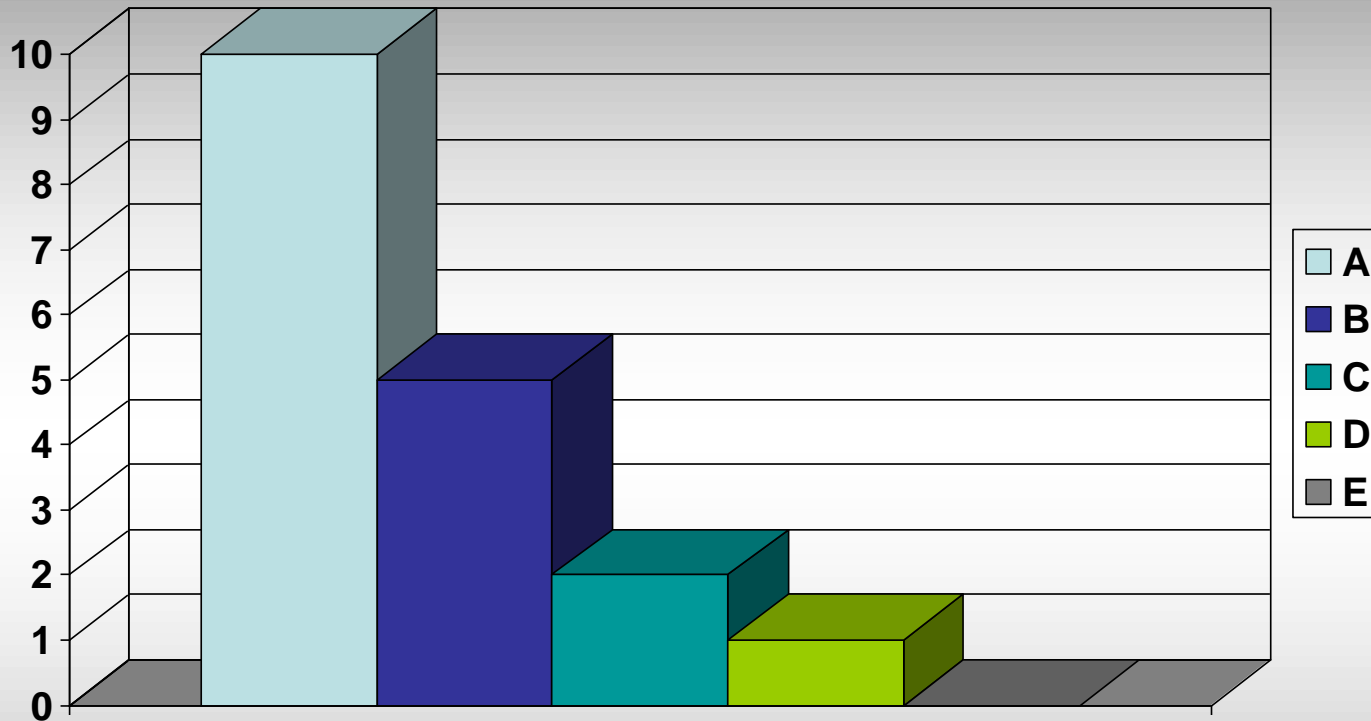


Come ritiene il personale non docente?

- A. Gentile disponibile ed efficiente**
- B. Abbastanza gentile, disponibile e tiene bene la suola**
- C. Non sempre gentile e disponibile**
- D. La scuola è poco pulita e poco accogliente**
- E. Le aule e i laboratori non sono puliti**

1°F_ Questionario Genitori 2010/2011

6. Il Dirigente Scolastico

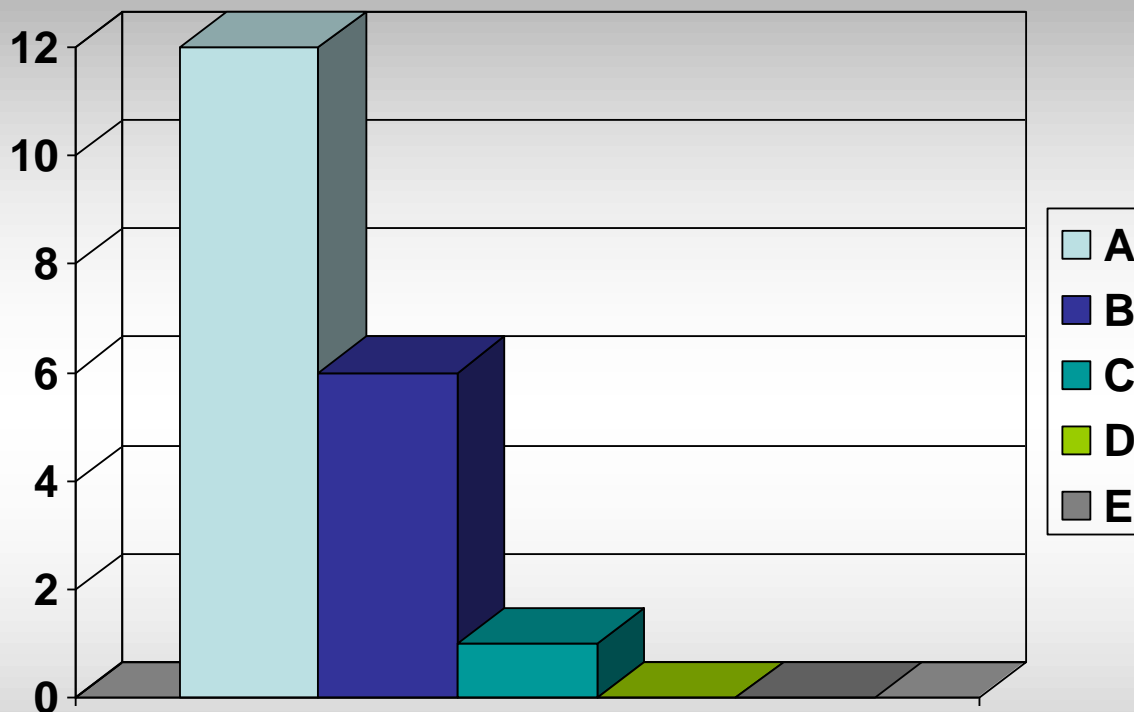


Il preside ha la responsabilità della scuola, coordina il lavoro del personale e risponde agli alunni, ai genitori e alle autorità. Come svolge il suo lavoro?

- A. Con competenza disponibilità ed attenzione**
- B. Con abbastanza efficienza, disponibilità e competenza**
- C. Con sufficiente disponibilità verso gli alunni e verso i genitori**
- D. Non sempre è disponibile verso gli alunni e verso i genitori**
- E. Con superficialità e scarso interesse**

1°F_Questionario Genitori 2010/2011

7. Il Coordinatore di Classe

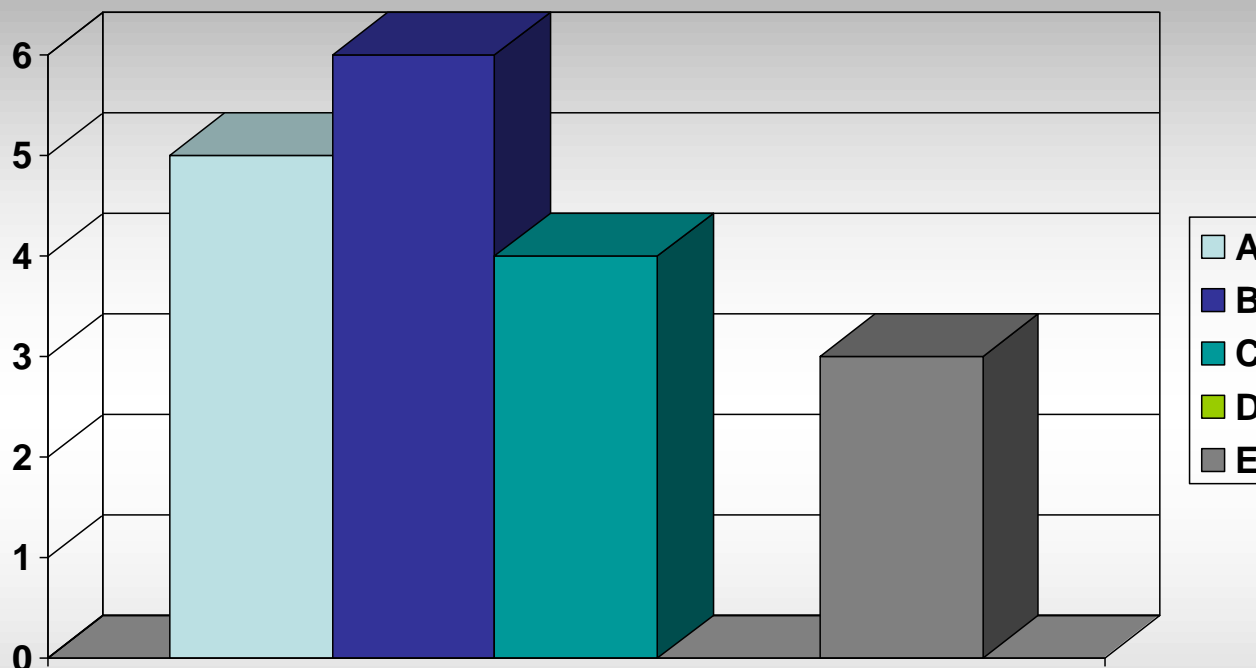


Ogni classe ha il suo coordinatore che tiene i rapporti con gli alunni, i genitori e facilita la collaborazione tra docenti. Come giudica la sua funzione?

- A. E' molto utile per la classe**
- B. E' abbastanza utile soprattutto in sede di Consiglio di Classe**
- C. Non sempre è in grado di risolvere i nostri problemi**
- D. Complica i problemi**
- E. Questo incarico dovrebbe essere soppresso**

1°F_Questionario Genitori 2010/2011

8. Il rappresentante di classe



Ogni classe elegge due/tre rappresentanti tra i genitori, portavoce dei genitori e coordinatori delle assemblee di classe. Come giudica questa funzione?

- A. E' molto utile per i genitori e serve a migliorare i rapporti con gli insegnanti**
- B. E' abbastanza utile per la classe soprattutto in sede di Consiglio di Classe**
- C. Non sempre utili ed efficaci nel portare le nostre ragioni**
- D. Invece di risolvere i problemi li complicano**
- E. Non credo che sia utile**