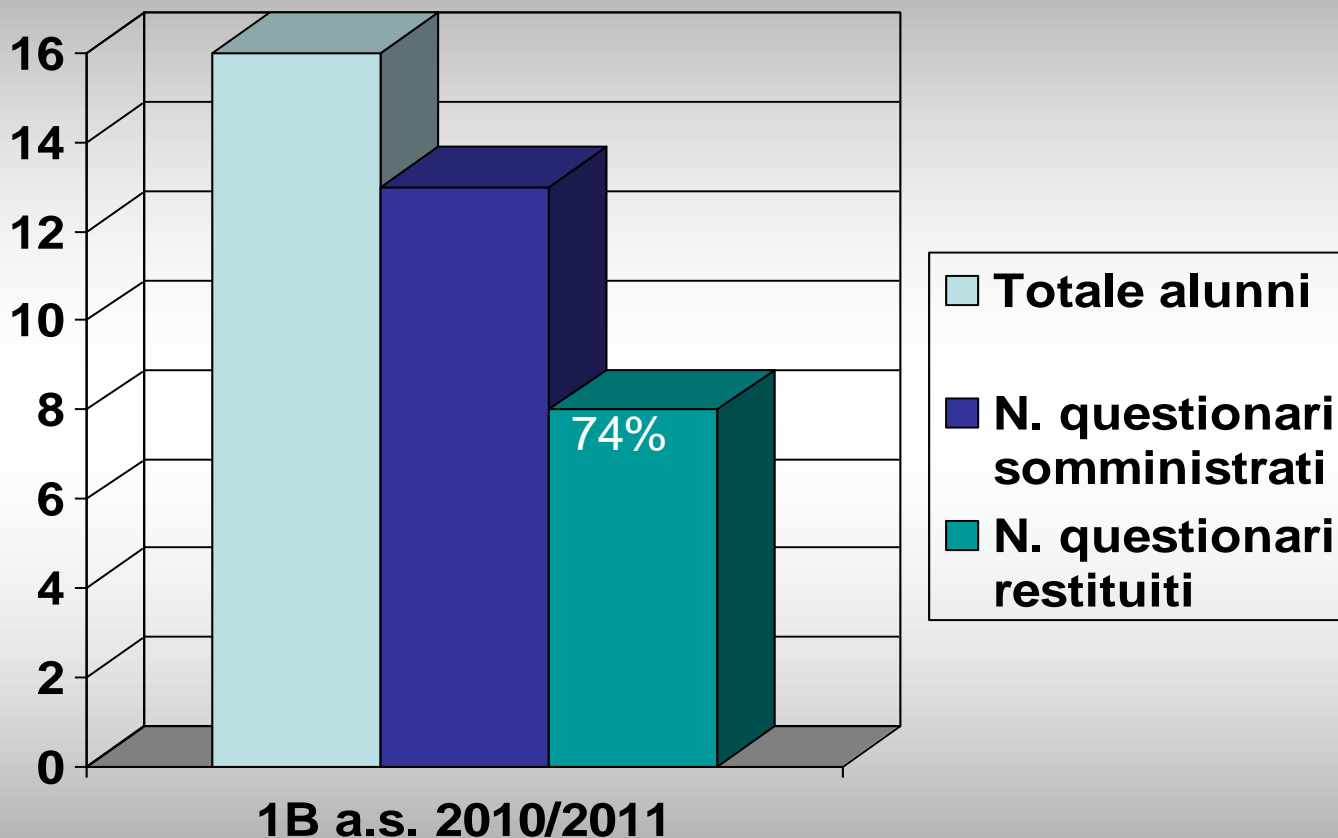


# Questionario Genitori 2010/2011

## Classe 1° sez. B



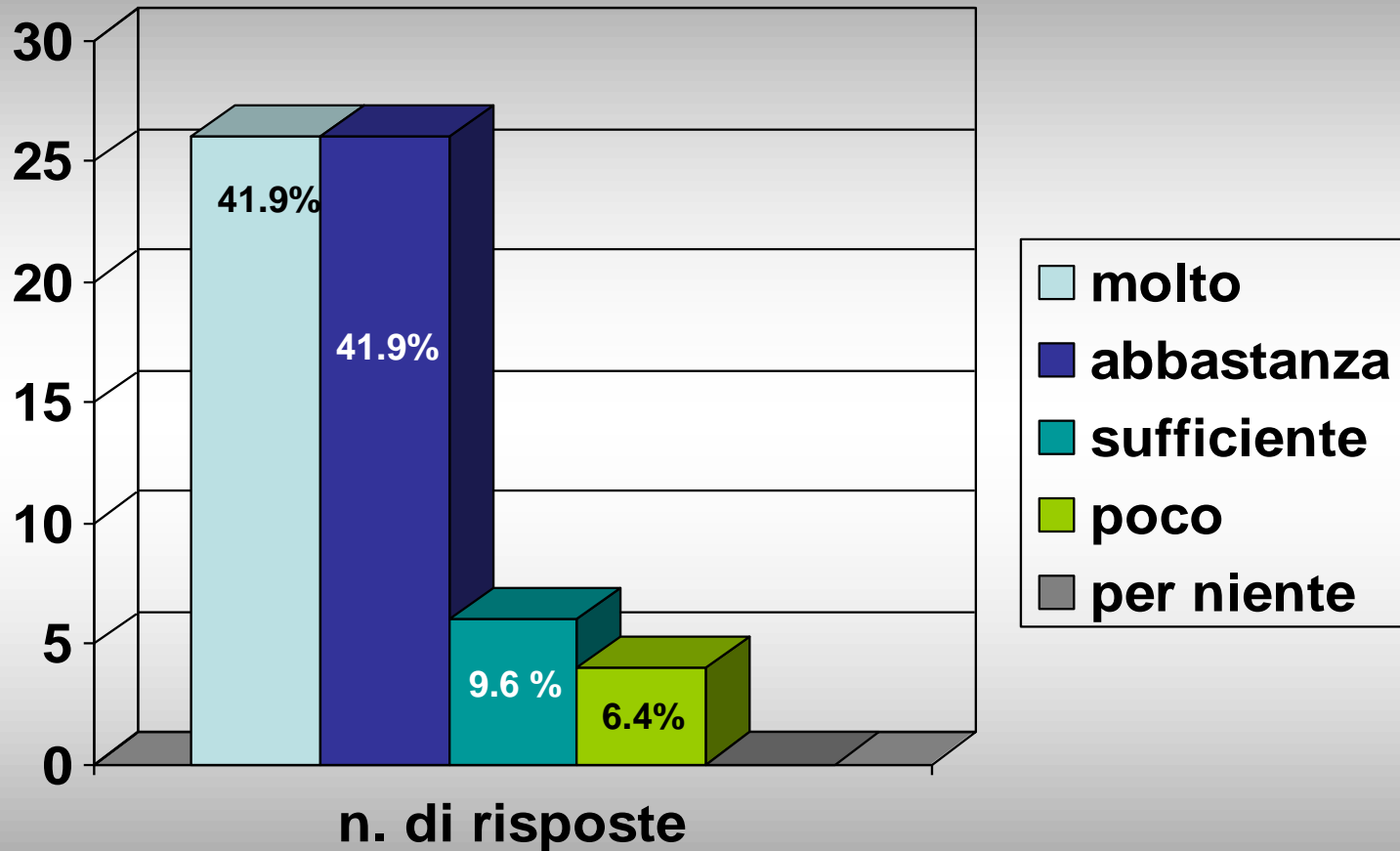
**n. 27 alunni**

**n. 24 Questionari somministrati**

**n. 20 Questionari restituiti**

# Questionario Genitori 2010/2011

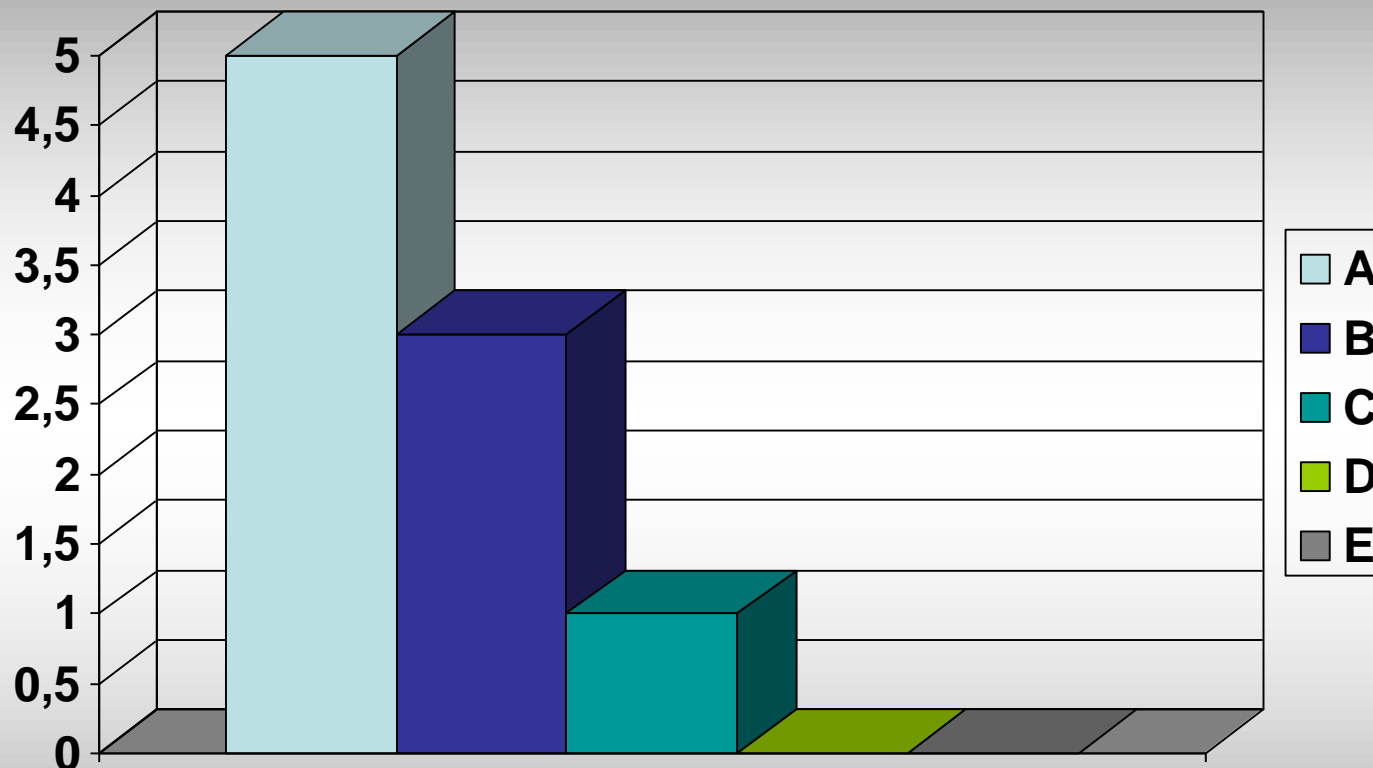
## Classe 1° sez. B



1. Rapporto con i docenti.
2. Criteri di valutazione.
3. Carico di lavoro dei ragazzi.
4. Informazione e rapporti scuola famiglia.
5. Personale non docente.
6. Il Dirigente Scolastico.
7. Il coordinatore di classe.
8. I rappresentanti di classe

# 1°B\_ Questionario Genitori 2010/2011

## 1. Rapporto con i docenti

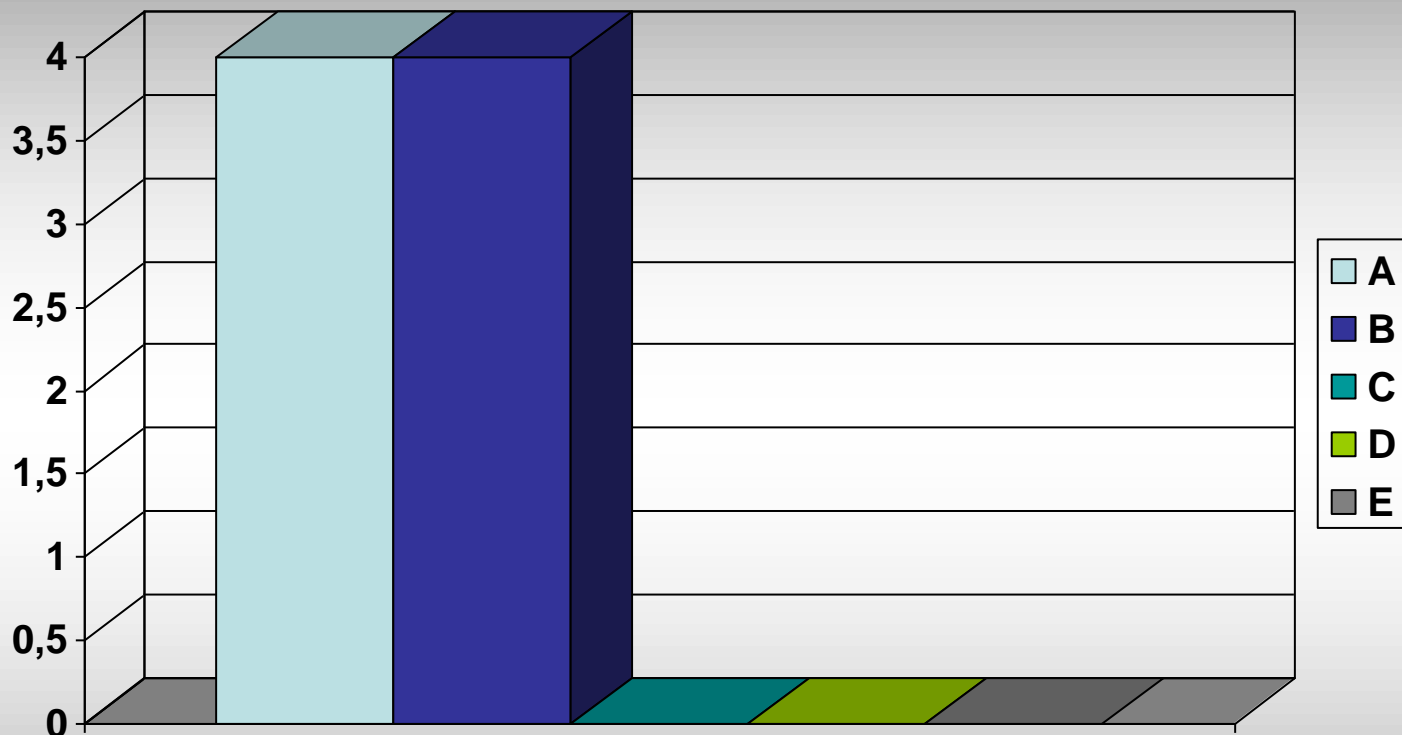


***Come valuta il rapporto con i docenti della classe di suo/a figlio/a?***

- A. Gli insegnanti dimostrano disponibilità e facilitano la mia comunicazione con la scuola**
- B. Hanno una buona disponibilità nei miei confronti e comunico con loro**
- C. Sono sufficientemente interessati ma ho difficoltà a comunicare con loro**
- D. Si disinteressano dei problemi degli allievi**
- E. Dimostrano fastidio quando incontrano un genitore**

# 1°B\_ Questionario Genitori 2010/2011

## 2. Criteri di valutazione

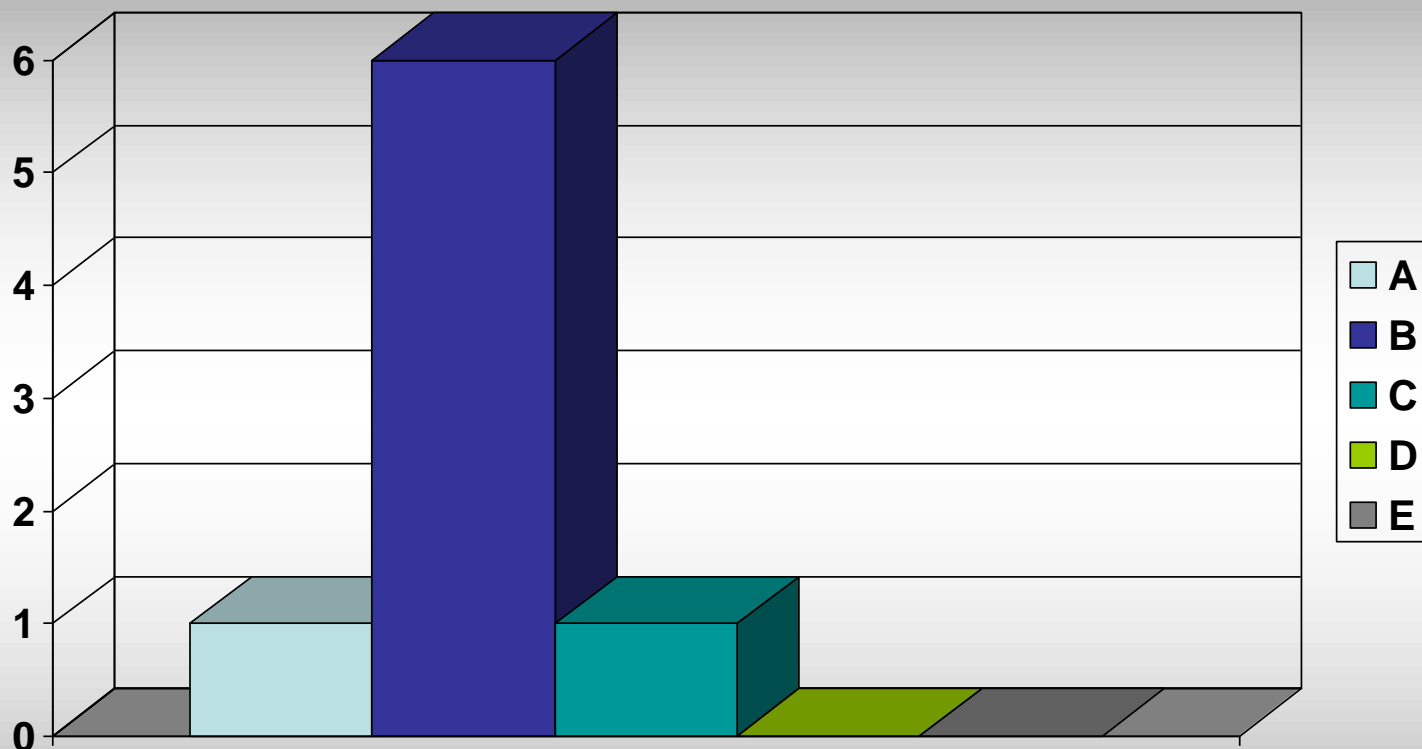


*Come giudica i criteri con cui gli insegnanti valutano suo/a figlio/a?*

- A. Sono chiari ed obiettivi
- B. Abbastanza chiari
- C. Sufficientemente chiari ed obiettivi
- D. Non chiari anche se gli insegnanti non hanno preferenze
- E. Incerti e occasionali e gli insegnanti non hanno preferenze

# 1°B\_ Questionario Genitori 2010/2011

## 3. Carico di lavoro dei ragazzi

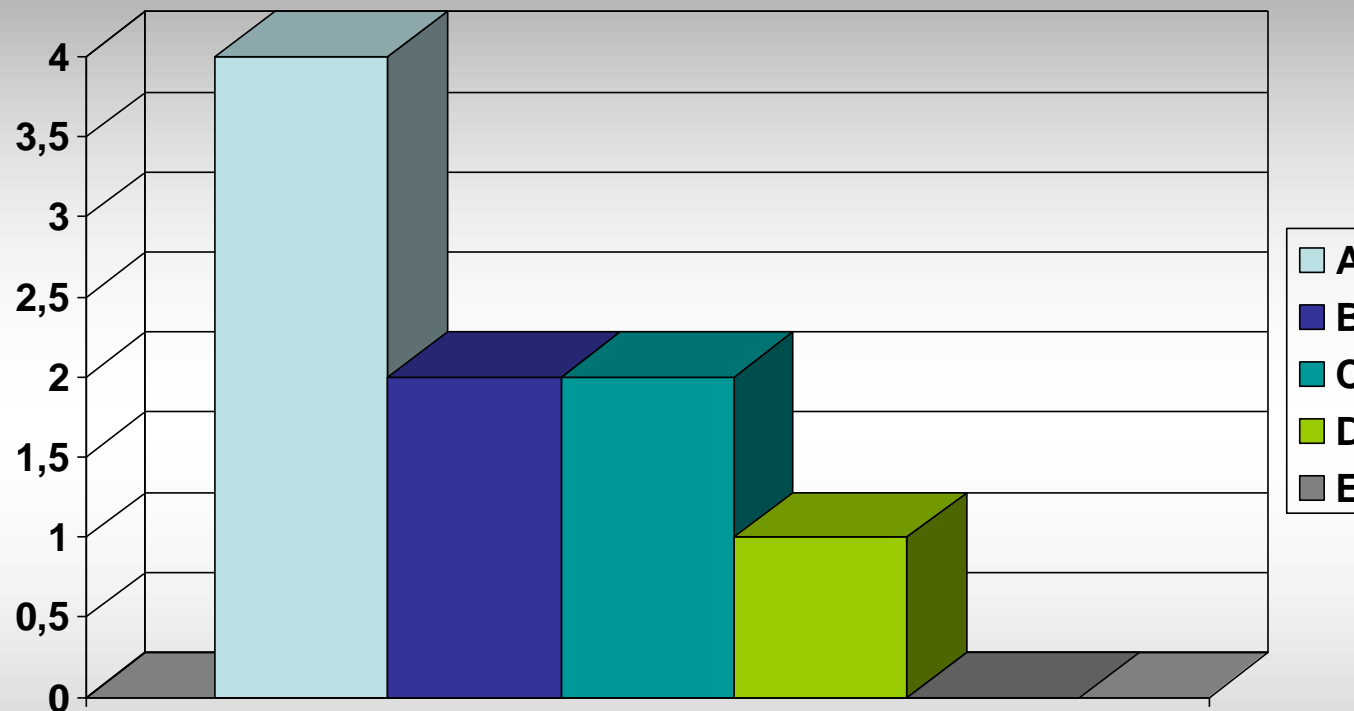


***Il numero delle materie, la distribuzione dell'orario settimanale e i compiti a casa:***

- A. Facilitano lo studio di mio/a figlio/a**
- B. Sono abbastanza utili per lo studio di mio/a figlio/a**
- C. Sono sufficienti per il risultato positivo nello studio**
- D. Sono mal distribuiti e mal organizzati per cui lo studio diventa faticoso**
- E. Il carico di lavoro è eccessivo e mi crea difficoltà anche nell'organizzazione familiare**

# 1°B\_ Questionario Genitori 2010/2011

## 4. Informazione e rapporti scuola famiglia.

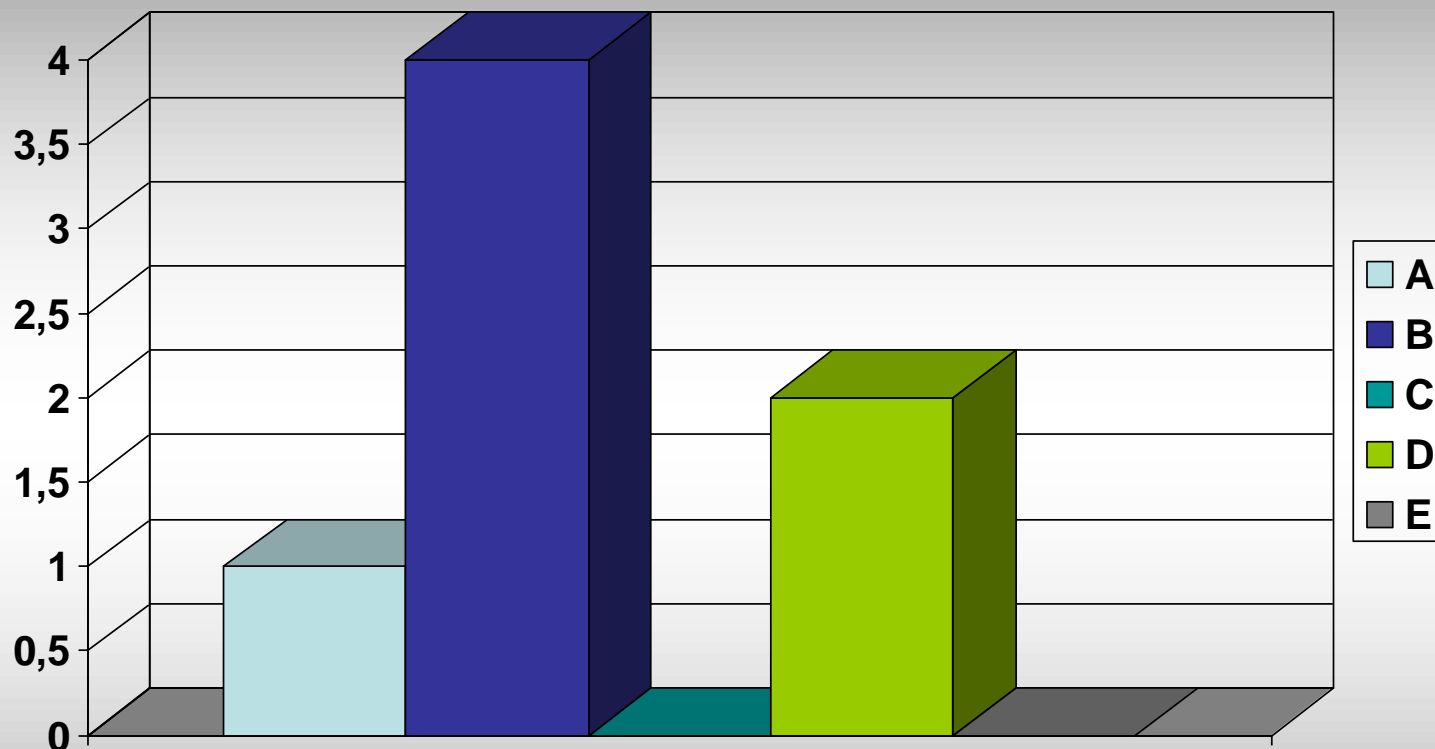


***Come giudica le informazioni e i rapporti tra scuola e famiglia?***

- A. Sempre utili e tempestivi e mi aiutano nel mio compito di genitore**
- B. Abbastanza utili ma si potrebbe fare di meglio**
- C. Il mio rapporto con la scuola è limitato allo stretto necessario mentre vorrei sapere di più sulle iniziative della scuola e su quello che fa mio/a figlio/a**
- D. Limitate e poco utili al mio lavoro di genitore**
- E. Dalla scuola arrivano solo brutte notizie e non mi rendo conto di quello che succede**

# 1°B\_ Questionario Genitori 2010/2011

## 5. Personale non docente

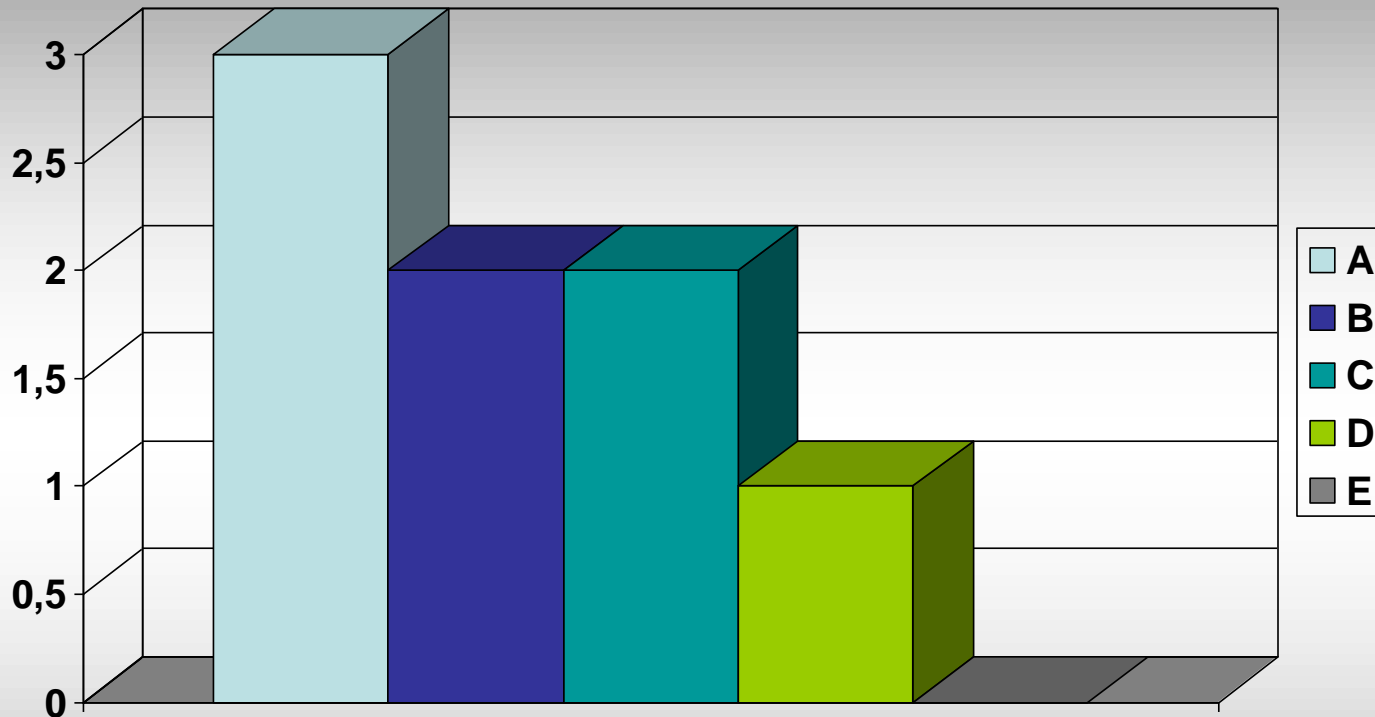


***Come ritiene il personale non docente?***

- A. Gentile disponibile ed efficiente**
- B. Abbastanza gentile, disponibile e tiene bene la suola**
- C. Non sempre gentile e disponibile**
- D. La scuola è poco pulita e poco accogliente**
- E. Le aule e i laboratori non sono puliti**

# 1°B\_ Questionario Genitori 2010/2011

## 6. Il Dirigente Scolastico

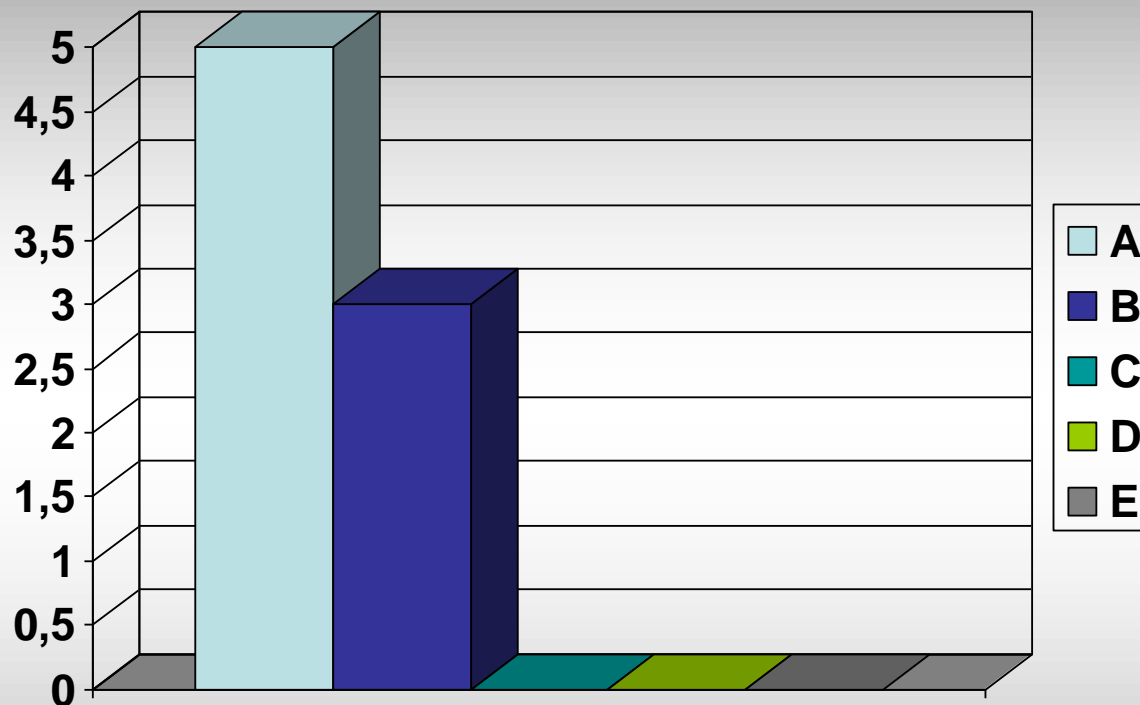


***Il preside ha la responsabilità della scuola, coordina il lavoro del personale e risponde agli alunni, ai genitori e alle autorità. Come svolge il suo lavoro?***

- A. Con competenza disponibilità ed attenzione**
- B. Con abbastanza efficienza, disponibilità e competenza**
- C. Con sufficiente disponibilità verso gli alunni e verso i genitori**
- D. Non sempre è disponibile verso gli alunni e verso i genitori**
- E. Con superficialità e scarso interesse**

# 1°B\_ Questionario Genitori 2010/2011

## 7. Il Coordinatore di Classe

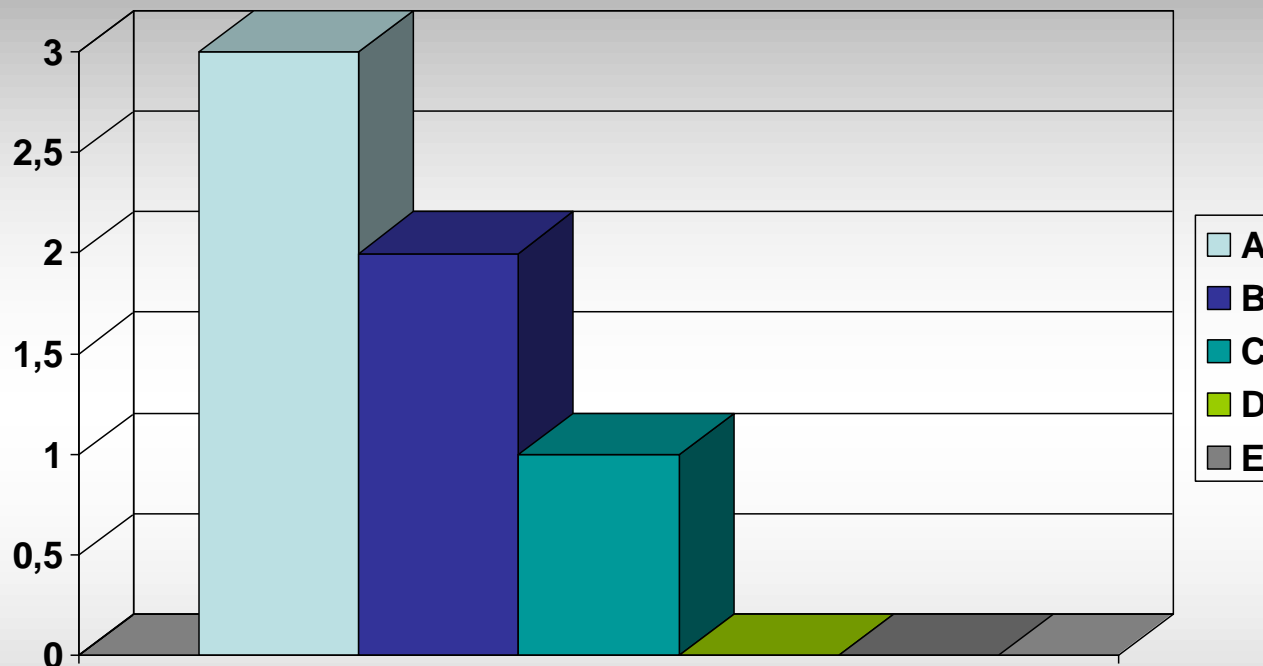


***Ogni classe ha il suo Coordinatore che tiene i rapporti con gli alunni, i genitori e facilita la collaborazione tra docenti. Come giudica la sua funzione?***

- A. E' molto utile per la classe**
- B. E' abbastanza utile soprattutto in sede di Consiglio di Classe**
- C. Non sempre è in grado di risolvere i nostri problemi**
- D. Complica i problemi**
- E. Questo incarico dovrebbe essere soppresso**

# 1°B\_ Questionario Genitori 2010/2011

## 8. Il rappresentante di classe



***Ogni classe elegge due/tre rappresentanti tra i genitori, portavoce dei genitori e coordinatori delle assemblee di classe. Come giudica questa funzione?***

- A. E' molto utile per i genitori e serve a migliorare i rapporti con gli insegnanti**
- B. E' abbastanza utile per la classe soprattutto in sede di Consiglio di Classe**
- C. Non sempre utili ed efficaci nel portare le nostre ragioni**
- D. Invece di risolvere i problemi li complicano**
- E. Non credo che sia utile**